

# Restauration de la zone humide du Plan d'Oppède

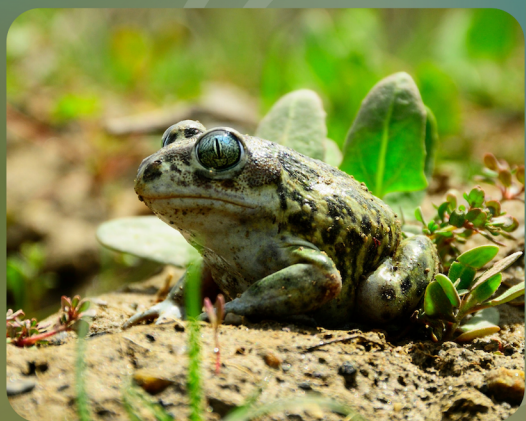
**TERRA**  
Blooming

## Le projet

Le site du Plan d'Oppède, sous maîtrise foncière partielle du Parc naturel régional du Luberon, est situé en bordure de la rivière Calavon-Coulon et fait partie de l'Espace Naturel Sensible « Les zones humides du Calavon ». Le lieu a fait l'objet par le passé de remblais et dépôts sauvages impactant ses habitats terrestres et aquatiques en réduisant la surface de zone humide de près d'un tiers. L'état fonctionnel hydrologique et écologique du site est profondément dégradé, d'où la nécessité de restaurer la zone humide du Plan d'Oppède.



© Jérôme RICHARD



## Zoom sur les enjeux

Inscrit dans une zone d'expansion de crue majeure du Calavon, le site joue un rôle important dans la gestion des zones inondables du secteur.

Il est également essentiel dans la préservation du Pélobate cultripède, amphibien classé en danger d'extinction à l'échelle régionale.

En effet, il y vit une population d'importance nationale, sur laquelle le PNR a une forte responsabilité en matière de conservation.

## En un coup d'œil

### Objet du projet :

Restauration d'écosystèmes naturels

### Ecosystèmes concernés :

Plans d'eau, roselières, ripisylves, pelouses sèches

### Localisation :

Commune d'Oppède, Vaucluse (84)

### Superficie :

7 hectares

### Budget total nécessaire :

420 000€

### Budget manquant :

84 000€



# Les espèces à préserver :



Castor d'Europe



Agrion de Mercure



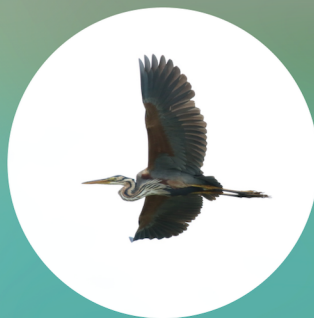
Couleuvre vipérine



Gomphe vulgaire



Pélobate cultripède



Héron pourpré



Truxale méditerranéenne

## Soutien aux services écosystémiques

L'opération permet de réactiver les services rendus par la nature, indispensables aux activités humaines :

- Régulation de l'eau (étiage et crue)
- Contrôle de l'érosion (rôle de la ripisylve)
- Service de support et de soutien environnemental (conservation de la biodiversité)
- Service culturel (éducation à l'environnement)
- Régulation du changement climatique

## Partenaires

### Porteur du projet :



Une autre vie s'invente ici

### Autres partenaires financiers :

- Agence de l'Eau
- Département de Vaucluse
- Etat dans le cadre du Fonds vert
- Région Sud

## Résumé des opérations

Les opérations suivantes permettront d'atteindre et de pérenniser les objectifs du projet :

- Etude de définition précise des travaux
- Acquisition de sept parcelles sur 2,6 Hectares
- Restauration des berges de la zone humide et terrain riverain ayant fait l'objet de remblais et dépôts sauvages
- Suivi écologique du projet